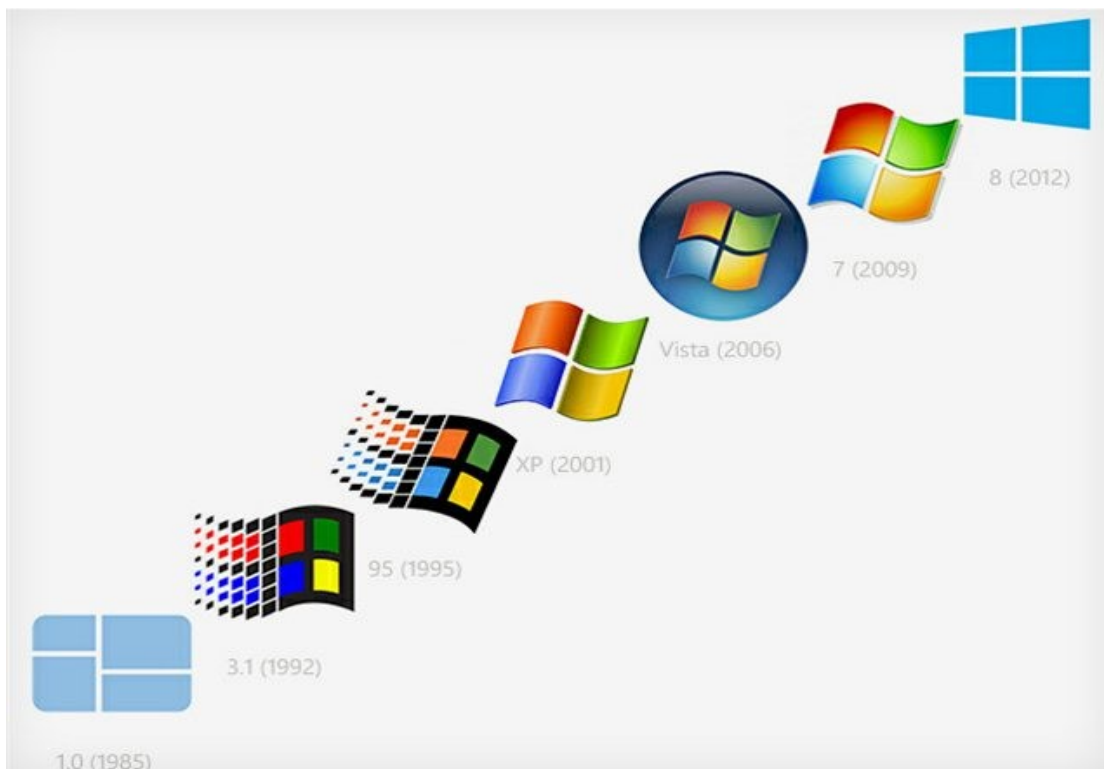


IMPLANTACIÓN DE SISTEMAS OPERATIVOS (ASIR)

PRÁCTICA 1

Historia de la Interfaz Gráfica de Usuario (GUI) desde los años 80 hasta la actualidad

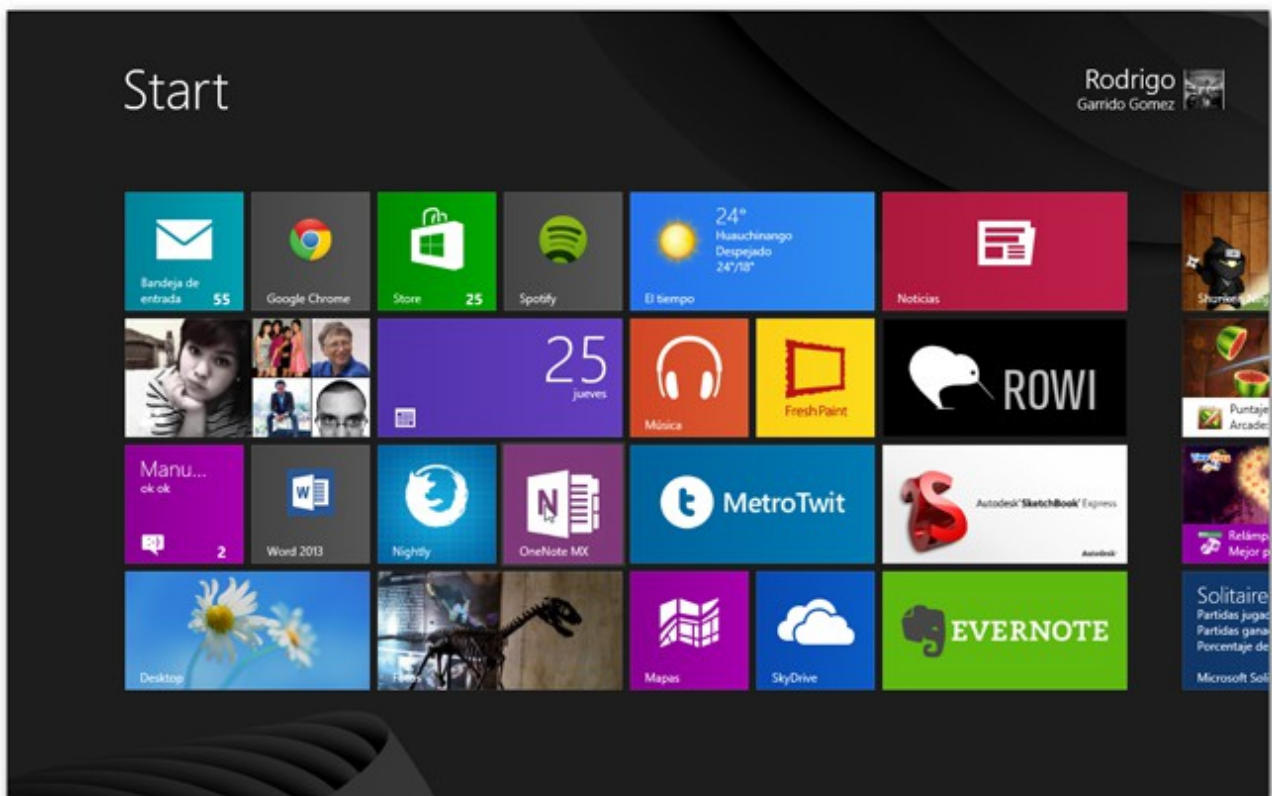


ÍNDICE

- Introduccion
- ¿Que es GUI? ¿Que características tiene?
- Evolucion de los S.O.
- Conclusion.
- Bibliografia.

INTRODUCCIÓN

Una GUI o interfaz es el medio por el cual el usuario se comunica con el ordenador dándole ordenes, mientras que la máquina devuelve el resultado de esas ordenes. La interfaz se ocupa de traducir el idioma por el cual se comunican los ordenadores (binario) y nos muestra la información de forma que podamos entenderla.



¿QUÉ ES GUI? ¿QUÉ CARACTERÍSTICAS TIENE?

En los primeros ordenadores, el trabajo entre ordenador y usuario se llevaba a cabo a través de interfaces de línea de comandos, por lo tanto el usuario debía tener conocimientos previos. Esto cambió cuando se creó la Interfaz Gráfica del Usuario.

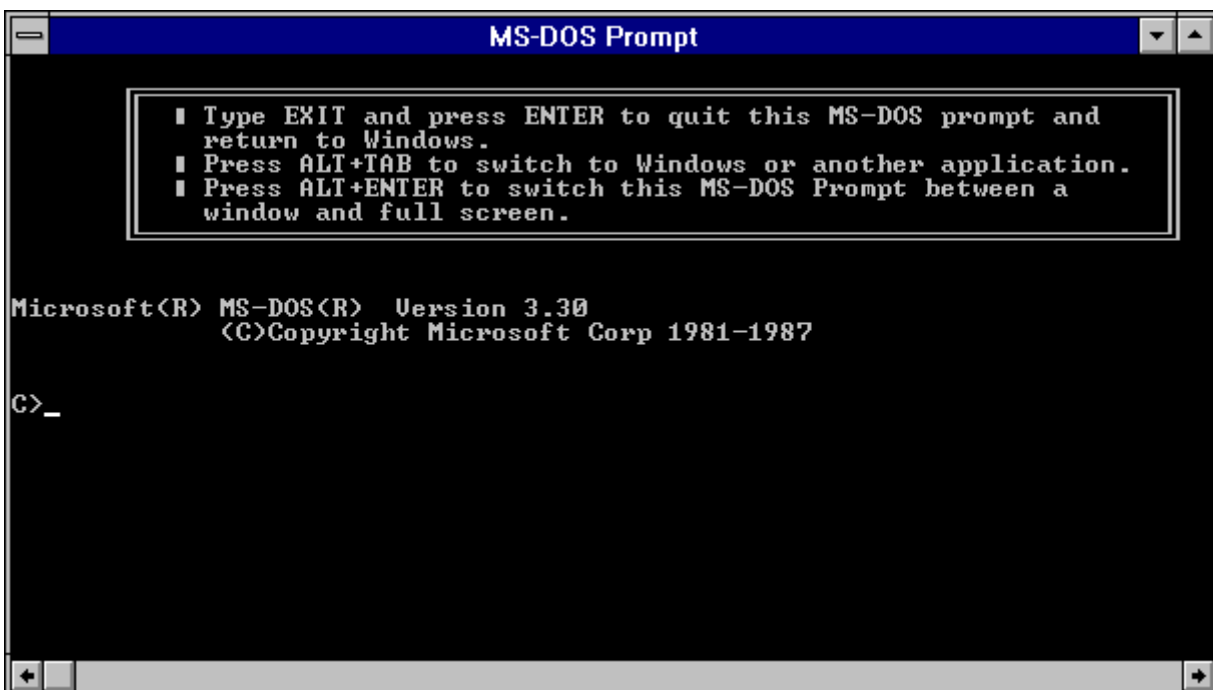
La GUI utiliza metáforas gráficas para facilitar la comunicación, en lugar de tener que escribir la orden, como pasaba con la línea de comandos.

Las principales características de una GUI son:

- Facilidad de comprensión y uso.
- Diseño ergonómico (menús, accesos directos,...)
- La interacción se basa en acciones físicas (iconos, botones,...)
- Rapidez.
- Asistencia en todo momento.

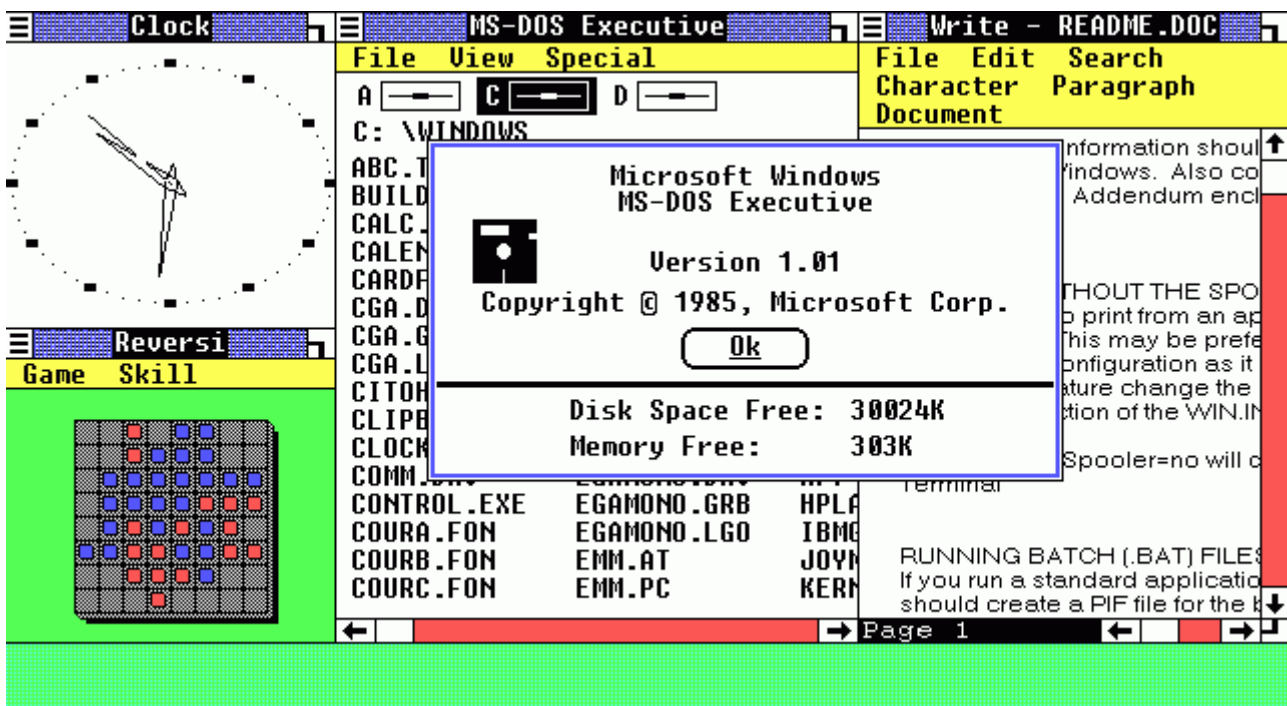
EVOLUCIÓN DE LOS SISTEMAS OPERATIVOS

En el caso de Windows, el primer Sistema Operativo que se creó fue en el año 1981, a través de una modificación de un Sistema Operativo comprado anteriormente por la compañía llamado QDOS, que tras la modificación pasó a ser MS-DOS.



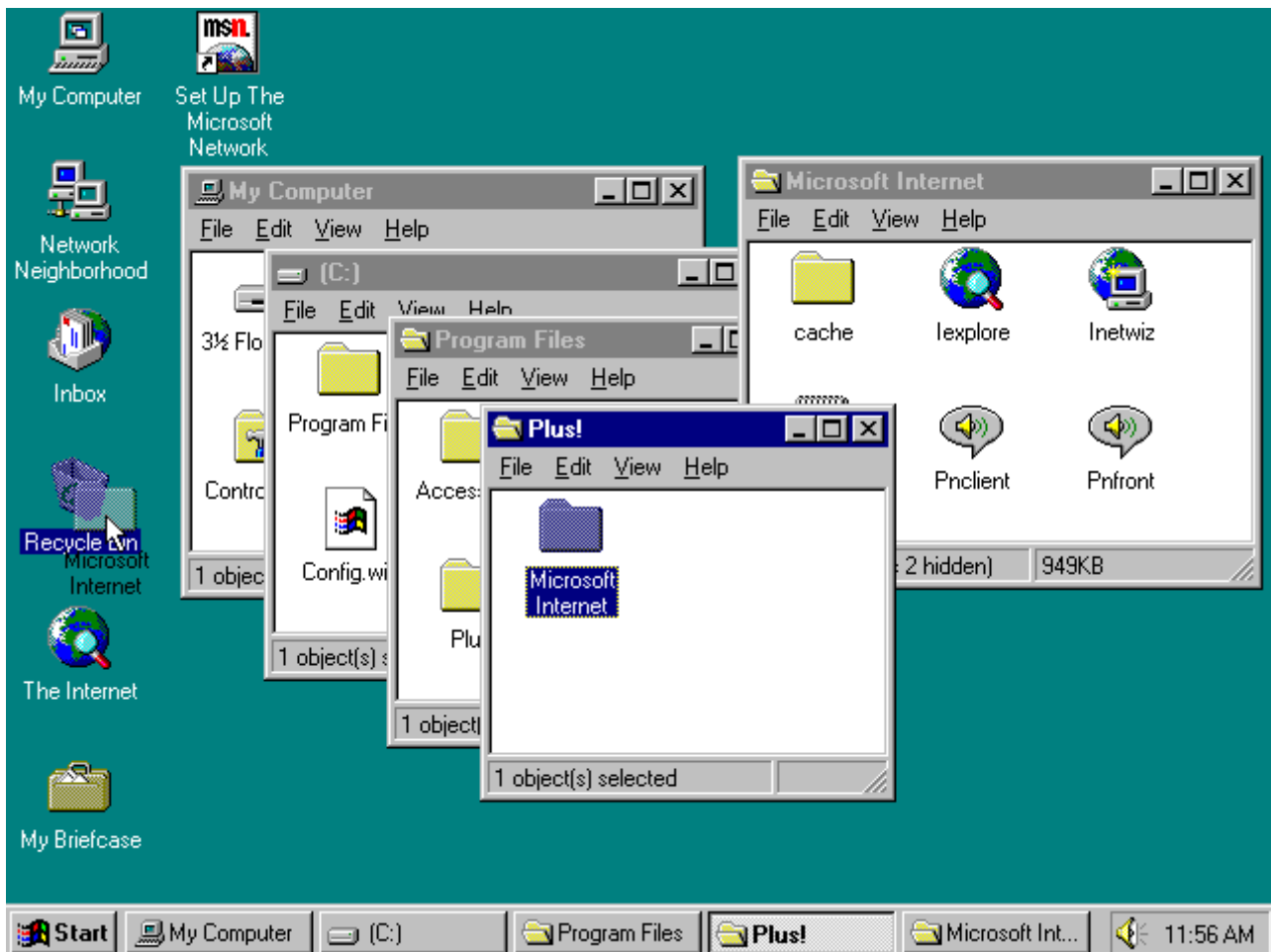
Este Sistema Operativo tuvo ocho versiones, pero ninguna con una interfaz gráfica, esto hizo que fuera reemplazado por otros S.O con interfaz gráfica.

Más tarde, en el año 1985, Microsoft lanzó su sistema operativo Windows 1.0, que fue su primer sistema operativo que poseía una interfaz gráfica. El salto a las interfaces gráficas permitió a Windows ser más accesible, pero tuvo diversos problemas, ya que el sistema operativo tenía muchos fallos y no presentaba una mejora muy grande al no tener elementos como los iconos.



Esta versión no tuvo mucho éxito en ventas. Fue reemplazada poco después por la versión 2.0 de Windows.

Windows 95 fue lanzado en el año 1995, y trajo diversas mejoras, entre ellas una interfaz grafica mucho mejor que la de sus sistemas operativos anteriores. Estos cambios fueron tambien superiores a los que hizo Microsoft en los sistemas operativos que seguirian a Windows 95, como Windows 98 y Me.



En el año 2001 Microsoft lanzo su Windows XP, para muchos el mejor sistema operativo que ha creado esta compañía. Tiene una interfaz gráfica muy mejorada en cuanto a sus predecesores y un buen funcionamiento. Este sistema operativo tuvo un gran éxito en ventas, llegando a estar presente en más de 500 millones de ordenadores.



CONCLUSIÓN

La interfaz gráfica ha evolucionado notablemente desde la aparición de los primeros sistemas operativos, al principio carecían de ella y eso hacía que el manejo de los ordenadores fuese cosa de experimentados. Más tarde los ordenadores fueron enfocados a público, necesitando así un cambio para que fuese más fácil su utilización.

BIBLIOGRAFIA

<http://es.wikipedia.org/>

www.google.com